



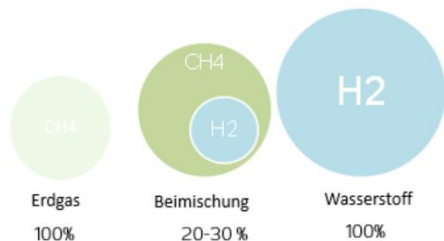
We think green – ein Gasnetzbetreiber denkt grün

Mitteldeutsche Netzgesellschaft mbH Dirk
Hünlich Juni 2022

Nachnutzung eines bestehenden Erdgasassets auf Basis von ...



H2 Readiness Studie



Studie in 2021 zur Eignung der Umwidmung der Erdgasnetze

Fazit: Unsere Verteilnetze sind sowohl für eine Beimischung und für die Nutzung mit 100% Wasserstoff geeignet.
Wir sind H2 ready

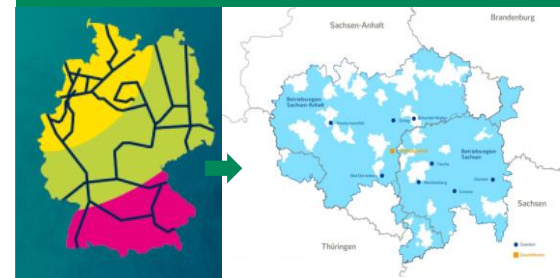
H2 Netz/ H2 Infra



Entwicklung und Demonstration eines **H2-Verteilnetzes auf Kunststoffbasis** mit angeschlossenen Endverbrauchern.

Mit weiteren Fokusthemen: Bildung, Anwendungstechnologie und Betrieb.

Gasnetztransformation



Wir zeigen einen Weg für eine regionale grüne **Molekülautobahn auf Basis unserer Verteilnetze** - Zukunftskonzept für unsere Erdgasinfrastruktur, für die Zukunftsausrichtung unserer Erdgasnetze für einen Umstieg auf Grüne Gase/ Wasserstoff.

Projekttitlel: H2-Infrastruktur – Effizienter und sicherer Betrieb von Wasserstoffverteilnetzen

Verbundpartner:



DBI
Gas- und Fluidtechnik



HTWK
Hochschule für Technik,
Wirtschaft und Kultur Leipzig

Gesamtprojektvolumen: ca. 2,7 Mio. EUR Gesamtbudget

Fördersumme: ca. 1,6 Mio. EUR

Förderung: BMWi – Bundesministerium für Wirtschaft und Klimaschutz

Projektlaufzeit: 01.01.2022 bis 31.12.2024

Standort: Chemiapark Bitterfeld-Wolfen (Sachsen-Anhalt)

Gefördert durch:



Bundesministerium
für Wirtschaft
und Klimaschutz

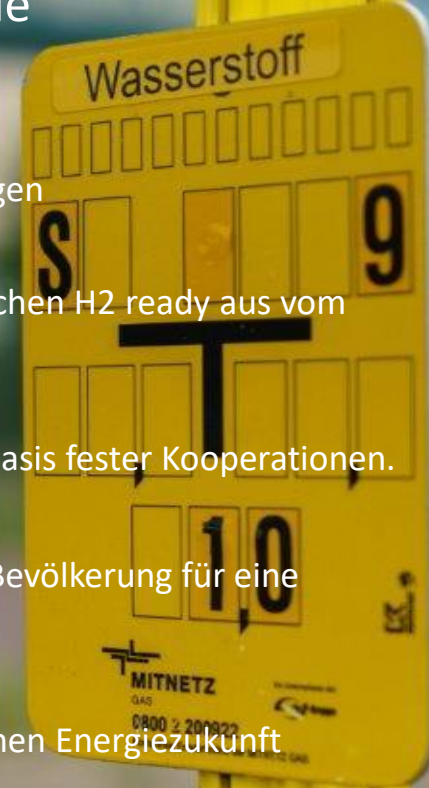
aufgrund eines Beschlusses
des Deutschen Bundestages

H2 Infra: Forschung & Entwicklung mit einem Mehrwert für die gesamte Gasbranche



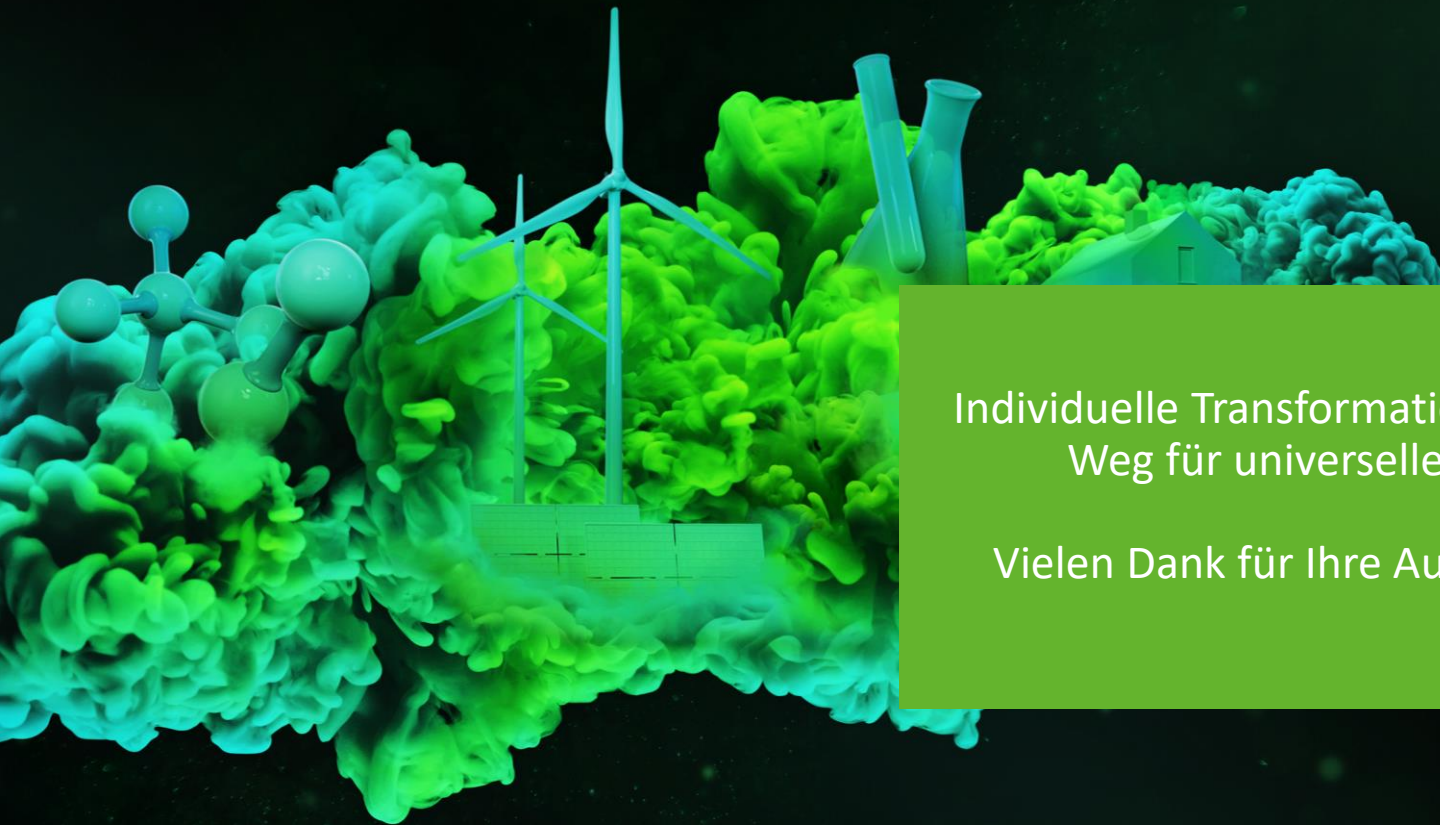
Mit konkreten Maßnahmen gestalten wir die neue Wasserstoffregion

- ✓ Unser Einkauf ist H2 ready für alle gasseitigen Neuanschaffungen
- ✓ Wir bilden unser heutiges Fachpersonal in betrieblichen Bereichen H2 ready aus vom Fachexperten bis zum Auszubildenden.
- ✓ Wir gehen den Weg gemeinsam mit regionalen Partnern auf Basis fester Kooperationen.
- ✓ Wir teilen unsere Erfahrungen mit Branchenmitstreitern und Bevölkerung für eine Akzeptanzförderung.
- ✓ Wir verknüpfen Forschung und Entwicklung mit der tatsächlichen Energiezukunft



Kooperationsmodell LEAG und MITNETZ im Überblick





Individuelle Transformation ist der einzige Weg für universelle Lösungen.

Vielen Dank für Ihre Aufmerksamkeit!